



Portail étudiant des universités nationales du Bénin

<https://elearning.etudiant.bj>

[Guide pas à pas de connexion]

ID Document :	PEUPL_DG01
Date de création	10/05/2020
Version :	2.0
Date de la version :	12/05/2020
Créé par :	L'équipe du portail étudiant
Confidentialité :	Distribution Libre

I. Prérequis

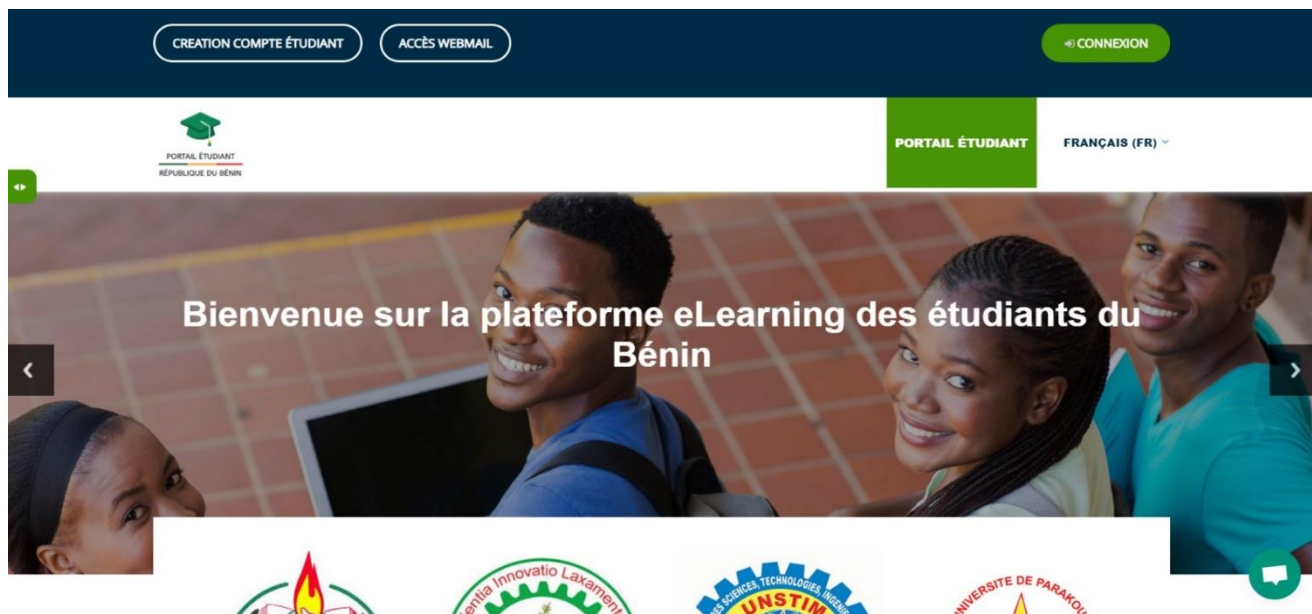
Pour accéder au Portail Etudiant, vous devez :

- Disposer d'un ordinateur ou d'un smartphone
- Avoir une connectivité au réseau d'un opérateur



II. Etape 1 : Lancer la plateforme

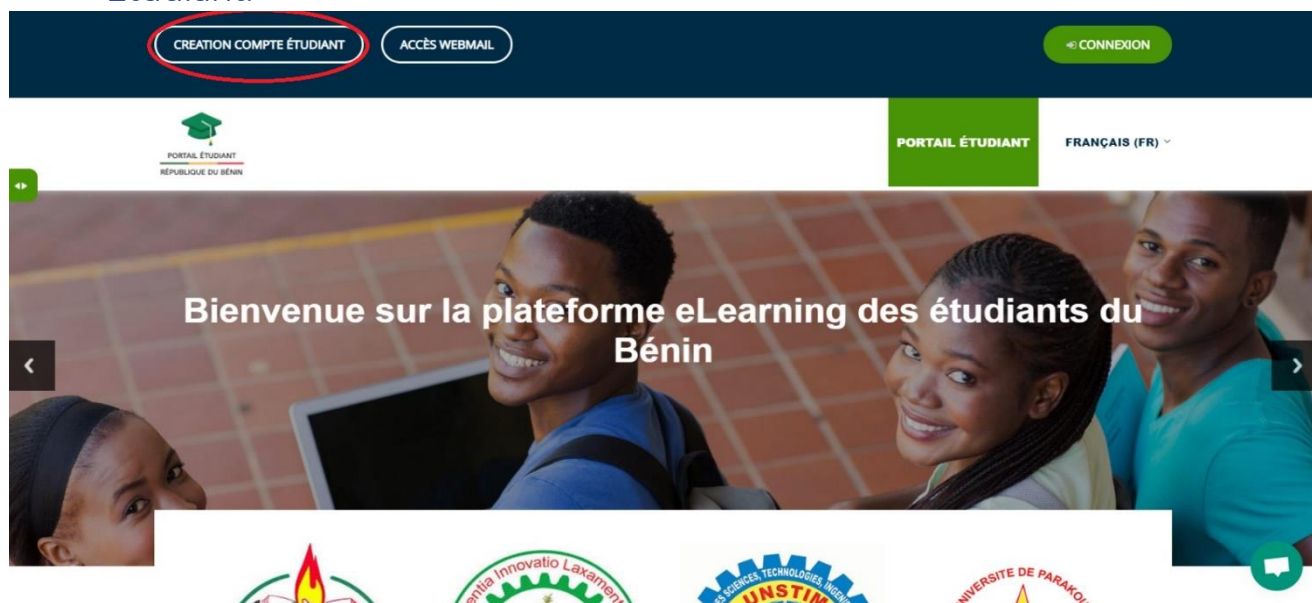
Ouvrir une nouvelle fenêtre dans le navigateur de votre équipement de connexion, puis saisir l'URL : <https://elearning.etudiant.bj> et validez



III. Etape 2 - A : Première visite sur la plateforme

S'il s'agit de votre première visite sur la plateforme, ne paniquez pas ! Dans la suite, nous vous guidons vers la finalisation de la création de votre compte.

- Choisir dans le coin supérieur gauche, l'option de création du compte Etudiant.





- Préciser qu'il s'agit de votre première visite sur la plateforme.
Pour ce faire, cliquez sur le bouton Oui comme ci-après présenté

The screenshot shows the website interface for 'etudiant.bj'. At the top, there is a navigation bar with icons for back, forward, refresh, and search, along with the URL 'etudiant.bj'. Below this is the website logo and a brief description of the platform's services. A red heading asks 'Première visite sur le Portail Etudiant ?'. Below the heading, a message explains that users should click 'Oui' to enter their details. Two buttons, 'Oui' and 'Non', are displayed. The 'Oui' button is highlighted with a red circle.

- Saisir vos identifiants
Veillez à respecter le format comme précisé sur la figure suivante. Une fois vos identifiants renseignés, cliquez sur le bouton Valider

Entrez vos identifiants comme suit:
Email : prenom.nom@etudiant.bj
Mot de passe : Matricule_AnnéeDeNaissance

Email

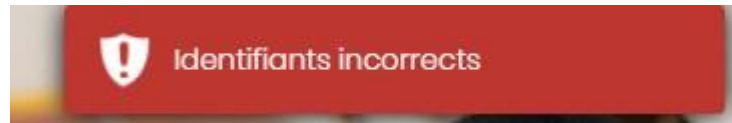
Mot de
passe

Retour

Valider



Lorsque vos identifiants sont mal renseignés, vous obtenez le message d'erreur visuel suivant :



Lorsque vos identifiants sont bien renseignés, vous êtes redirigés vers la page de personnalisation des données de votre compte utilisateur.

Cas particulier de l'étudiant qui a plusieurs prénoms

Si vous avez plusieurs prénoms, c'est très simple ! Utilisez votre premier prénom pour constituer votre identifiant de connexion. Un exemple vous est présenté sur la figure suivante :

Si vous avez plusieurs prénoms, utilisez le premier prénom.
N'utilisez ni majuscule ni accent. Exemple:
AGBA A. Dieu-Donné José, Matricule 1234567, Né(e) le 19/09/2001
=> dieu-donne.agba@etudiant.bj, 1234567_2001
N'DRI O. L. Euphrem, Matricule 7654321UAK, Né(e) le 08/12/1993
=> euphrem.ndri@etudiant.bj, 7654321uak_1993

- [Personnaliser votre mot de passe pour accéder aux différentes ressources.](#)

La page de personnalisation des données de votre compte étudiant se présente comme le montre l'exemple fictif ci-après. Vous êtes amené à définir notre nouveau mot de passe, à le confirmer (répéter le nouveau mot de passe), à saisir votre adresse mail personnel et votre contact téléphonique.



Personnalisez votre mot de passe pour accéder aux cours

Le mot de passe doit faire au moins huit (8) caractères et doit contenir au moins une majuscule, une minuscule et un chiffre

Nouveau mot de passe

Confirmer mot de passe

Email personnel

Téléphone

Retour

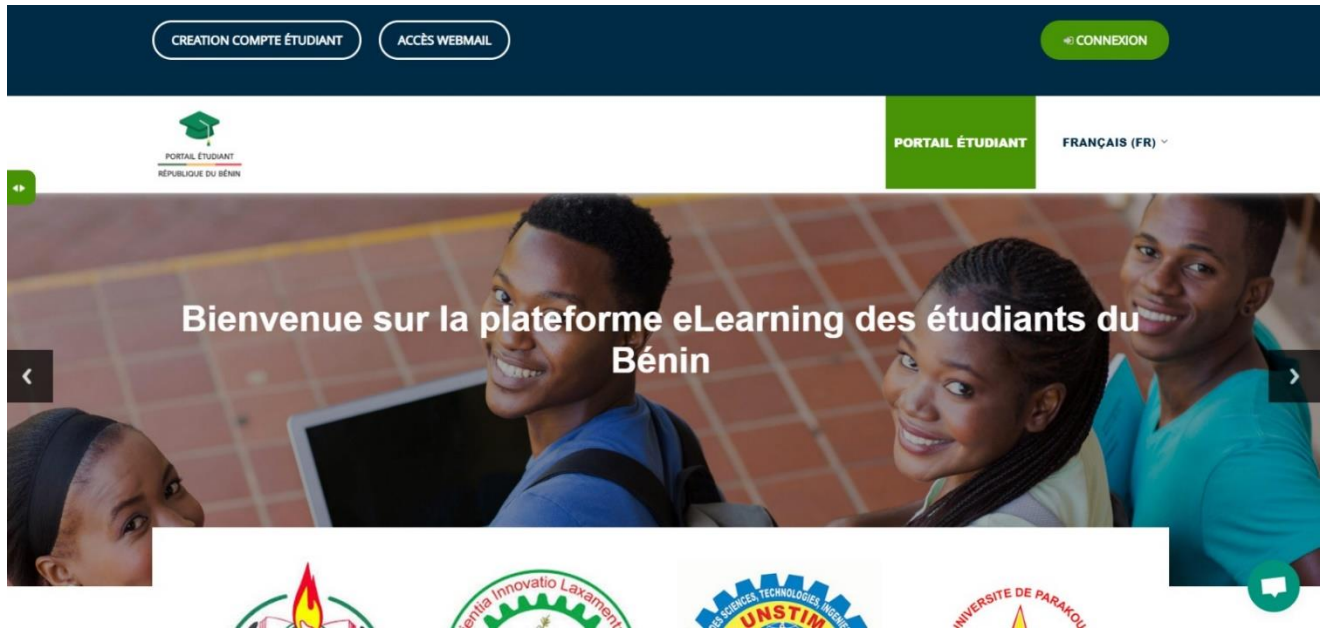
Valider

Une fois la personnalisation terminée, vous êtes redirigé vers la page d'accueil pour l'accès aux cours.

NB : Votre compte étudiant que vous venez de personnaliser vous permettra à la fois d'accéder aux cours et à votre boîte mail étudiant.

- [Accéder à la plateforme de cours.](#)

Après la personnalisation, vous pouvez désormais accéder à vos cours en cliquant sur Connexion.



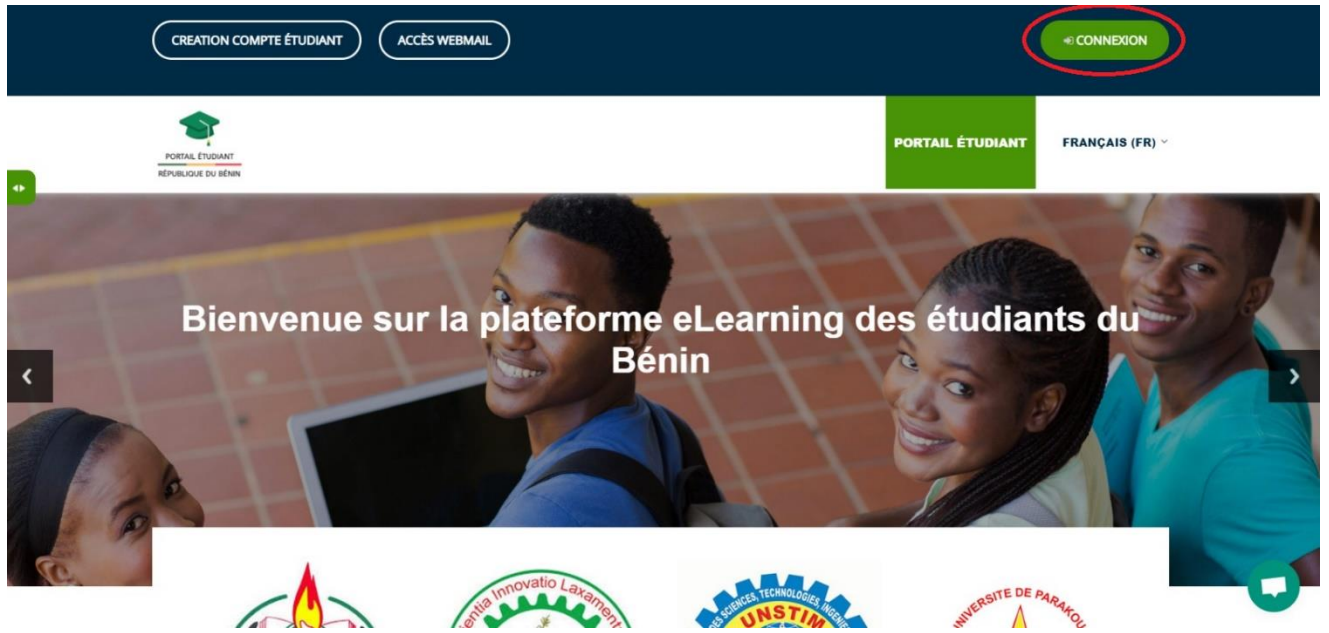
IV. [Etape 2 - B : Vous avez déjà personnalisé votre mot de passe](#)

Vous avez déjà personnalisé votre mot de passe ! Parfait, il ne vous reste qu'à accéder aux ressources qui sont mises à votre disposition.

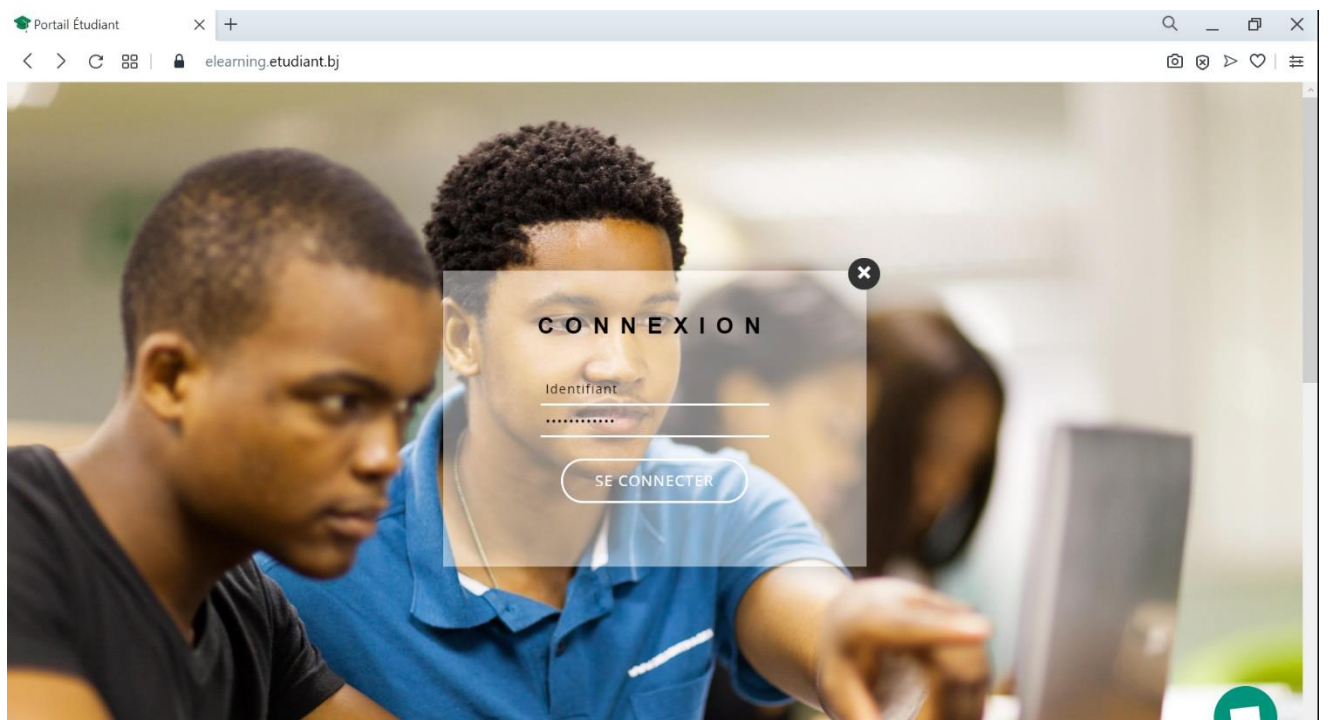
La présente suite reprend à partir du début : l'accès à la plateforme portail de l'étudiant à partir de l'URL : <https://elearning.etudiant.bj> .

- [Connexion à la plateforme.](#)

Pour ce faire, cliquez sur le bouton Connexion situé dans le coin supérieur droit comme ci-après présenté



- Saisie les informations de connexion.



- Accès à la plateforme de cours.
Une fois les information bien renseignées, l'étudiant est redirigé vers la plateforme de ressource



Tableau de bord x +

elearning.etudiant.bj/my/

PORTAIL ÉTUDIANT RÉPUBLIQUE DU BÉNIN

PORTAIL ÉTUDIANT FRANÇAIS (FR)

PLATEFORME E-LEARNING DES ETUDIANTS DU BÉNIN

Modifier cette page

Navigation

- Tableau de bord
- Accueil du site
- Portail Étudiant
- Mes cours

Calendrier

mai 2020

Lu	Ma	Me	Je	Ve	Sa	Di

Événements à venir

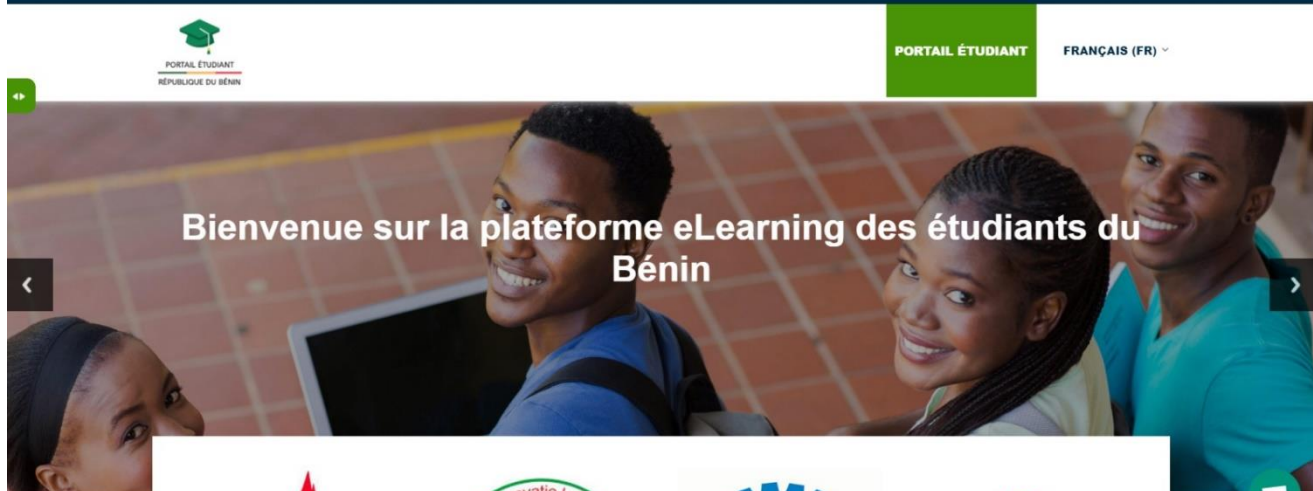
- Biostatistique
- Aujourd'hui, 08:00 » 12:00
- Biostatistique

V. Etape 2 - C : Accès au webmail

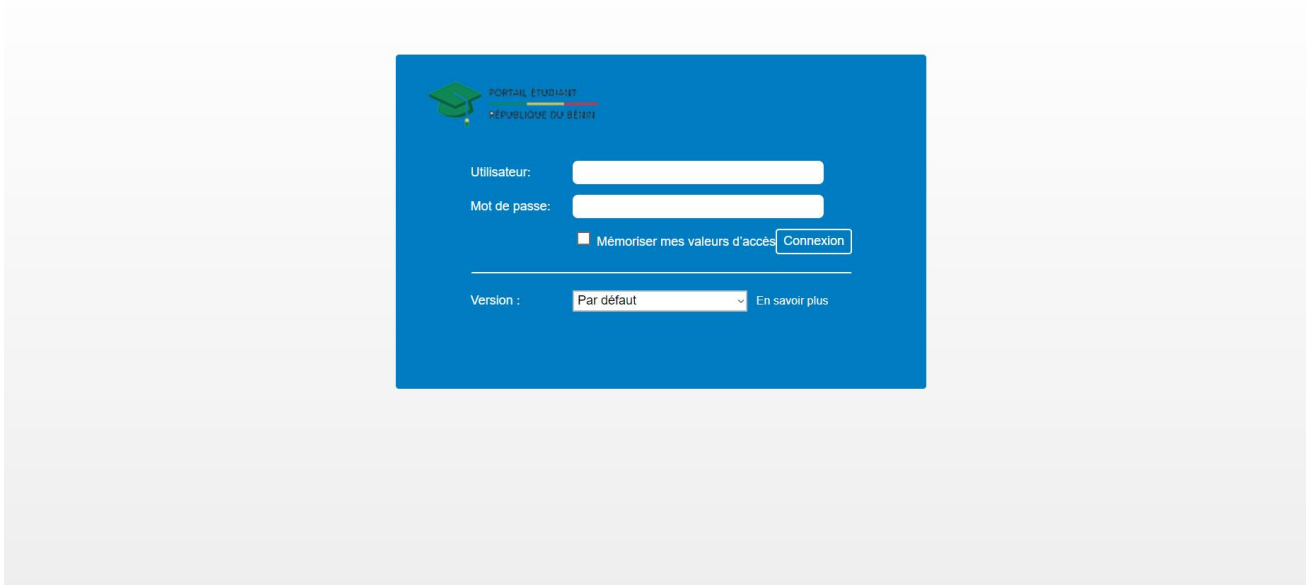
Une fois votre mot de passe personnalisé, vous pouvez également accéder à votre compte de messagerie.

- [Accès au Webmail.](#)

Pour ce faire, cliquez sur Webmail comme ci-après

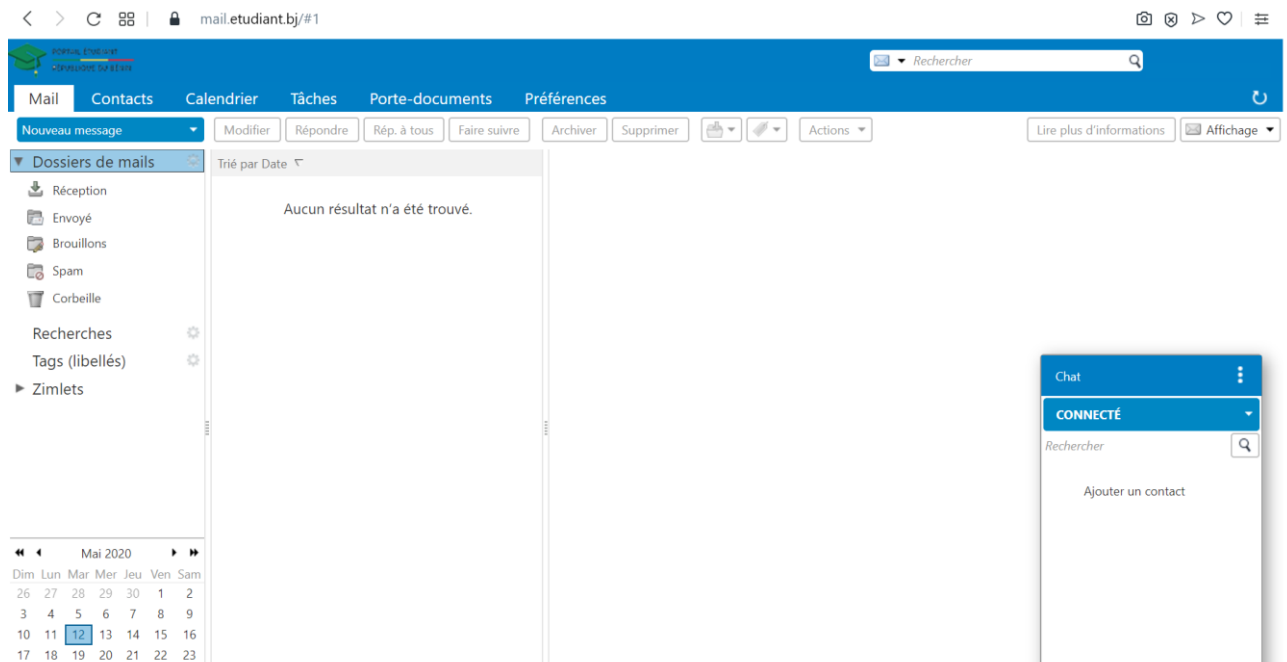


- Connexion au Webmail.



- Envoi et réception des mails.

Une fois connecté au Webmail, vous pourrez envoyer et recevoir des informations tout au long de votre cursus.






VI. Accès à l'assistance en ligne

Si vous rencontrez des difficultés lors de l'une des étapes ci-dessus présentées, un chat en ligne est mis à votre disposition. L'assistant en ligne vous guidera en temps réel pour trouver solution à ce qui serait un handicap à votre processus de connexion au portail étudiant.



Des difficultés? Nous vous assistons ×

Actif il y a 9 minutes



  

Bienvenue sur le Portail Etudiant du Bénin. Vous avez des difficultés? Nous vous assistons.

Si vous êtes étudiant, veuillez fournir votre nom, tous les prénoms, matricule et date de naissance; puis posez votre question.

Si vous êtes professeur, veuillez poser directement votre question.

DISCUTER

Entrez votre message...  

MERCI POUR VOTRE COMPREHENSION